

www.produzionimproprie.com

@produzionimproprie

PATTERN MAKING SPIEGATO BENE



La
T-Shirt

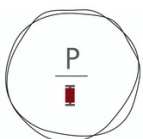
Proprietà intellettuale
Marika De Girolami - 2026

Le tue misure

Prendi (o meglio ancora, fatti prendere) le misure principali e quelle di controllo.

Annotale nella tabella.

| Descrizione | Misura |
|---|--------|
| Lunghezza vita davanti Dal trapezio alla vita passando sopra il seno | |
| Lunghezza vita dietro Dalla cervicale alla vita | |
| Circonferenza seno | |
| Larghezza spalle | |
| Larghezza spalle dietro (misura di controllo) | |
| Lunghezza manica | |
| Circonferenza braccio (misura di controllo) | |



Il cartamodello del busto

DISEGNA LE LINEE DI COSTRUZIONE

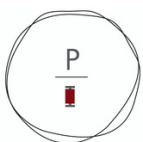
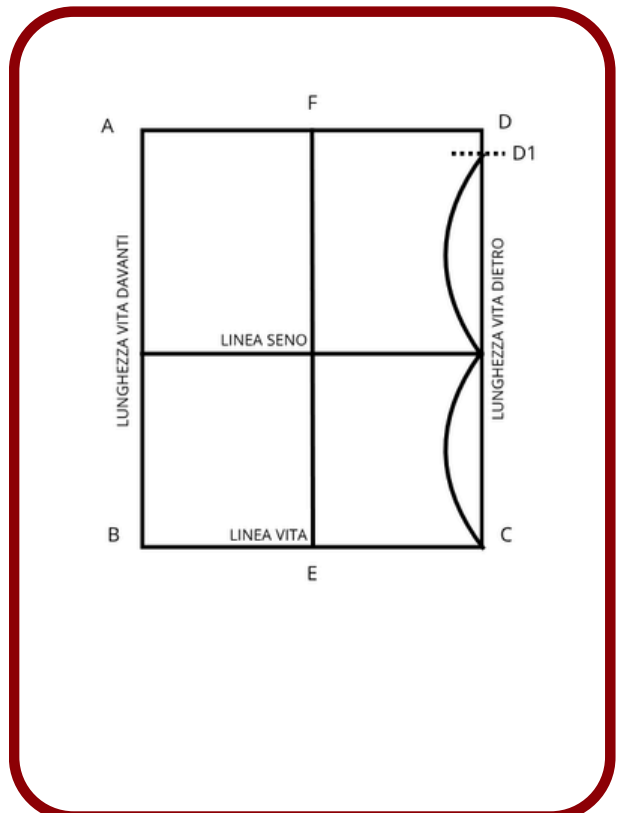
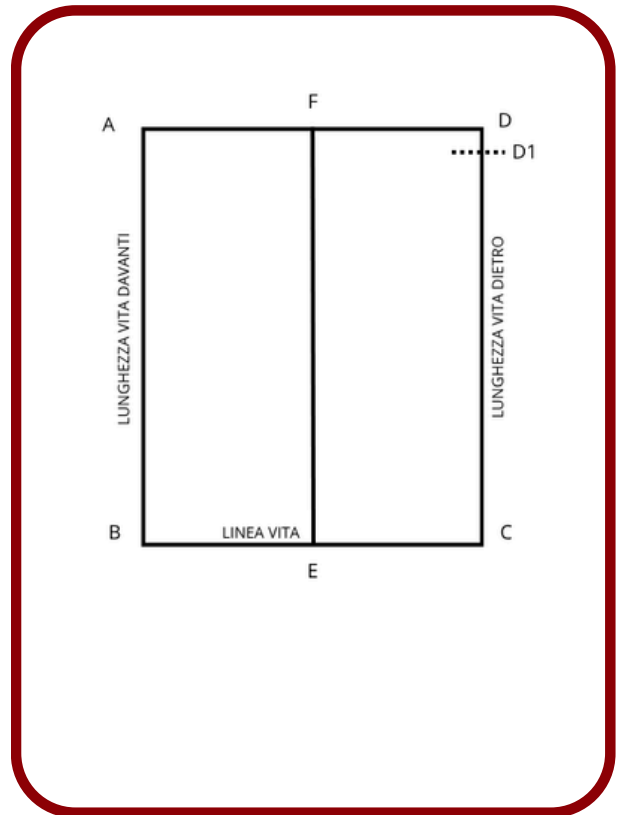
Disegna un rettangolo **ABCD**

Base → Circonferenza seno /2 +2
(aderente) +4 (normale) +6
(morbida) **BC**

Altezza → Lunghezza vita davanti
AB

Dividilo in due in verticale → fianco **EF**
Segna la lunghezza vita dietro sul lato destro del rettangolo partendo dal basso **D1**

Trova il punto alla metà tra D1 e C e traccia una linea orizzontale → LINEA SENO

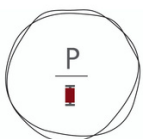
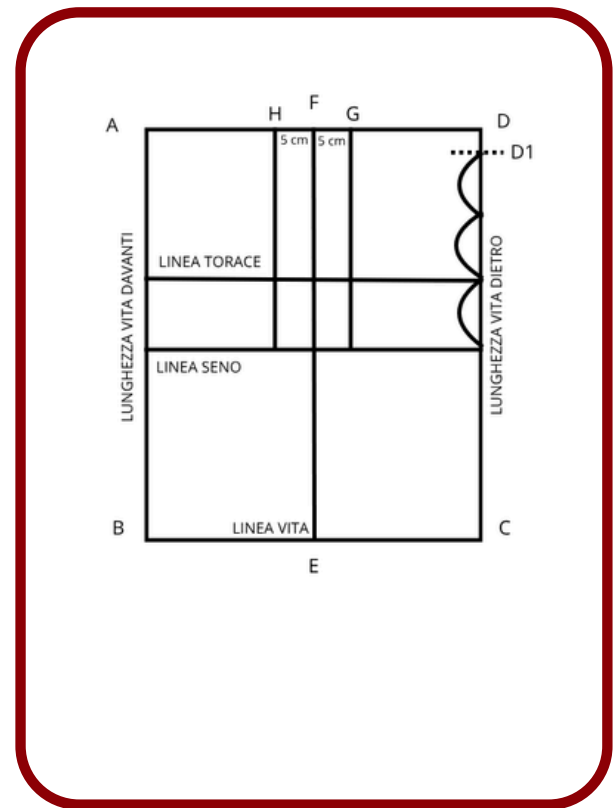


Disegna i punti G e H a 5 cm
rispettivamente a destra e a sinistra di
F → SETTORE

(attenzione: se il seno o la taglia in
generale è grande sostituire la misura
con AF - larghezza torace /2

Traccia da questi punti due linee
verticali fino alla linea seno

A un terzo della distanza tra la linea
seno e D1 segna una linea orizzontale
→ LINEA TORACE



Cartamodello della manica

Disegnare un rettangolo sulla carta piegata in doppio **ABCD**

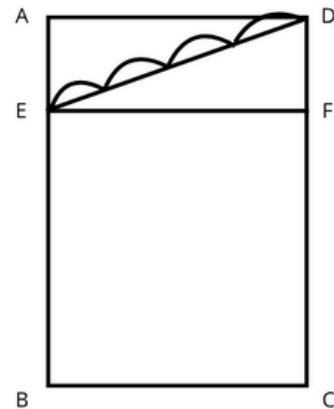
Base → SETTORE *2-2 **BC**

Altezza → Lunghezza manica **AB**

Tracciare una linea parallela a BC a 6cm (valutare rispetto allo scalfo) **EF**

Tracciare la diagonale **DE**

Suddividere i 4 segmenti uguali e segnare **a b c**

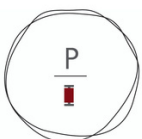
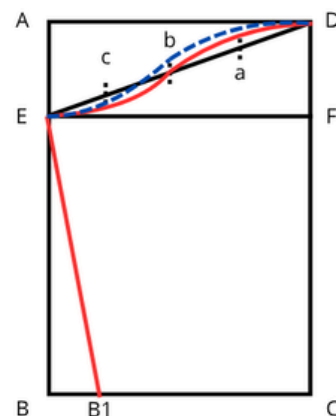


Disegnare la coppa DAVANTI con una curva passando da D | a+1cm | b | c-1cm | E

Disegnare la coppa DIETRO con una curva passando da D | a+1cm | b+1 | c | E

Spostare B di 4-5 cm (controllare con la misura del braccio) B1

Congiungere a E con una linea retta



Taglio e confezione della maglietta

1. Posiziona il davanti e il dietro del busto sulla piega del tessuto e taglia lasciando mezzo centimetro per le cuciture e 3cm per l'orlo
2. Posiziona la manica aperta sulla stoffa in doppio e taglia lasciando mezzo centimetro per le cuciture e 3cm per l'orlo
3. Cuci usando il punto e il piedino overlock o uno zig zag stretto e lungo
4. Unisci le spalle, dritto contro dritto
5. Apri la maglietta e appunta le maniche al busto, prima al centro e alle estremità e poi fai combaciare le curve. Cuci.
6. Ripiega la maglietta dritto contro dritto e cuci i fianchi e il sottomanica in un unico passaggio.
7. Taglia una striscia di tessuto lunga come la circonferenza dello scollo *0,7 e alta 4cm
8. Chiudila ad anello e piegala in due per l'altezza rovescio contro rovescio.
9. Applica la strisci allo scollo sul dritto
10. Ricolta gli orli del fondo e delle maniche e cuci con l'ago doppio

GRAZIE PER AVERE SCARICATO QUESTA GUIDA

CI VEDIAMO SU PRODUZIONEIMPROPRIE.COM

